

Une cada sentido con la parte del cuerpo con la que se percibe.

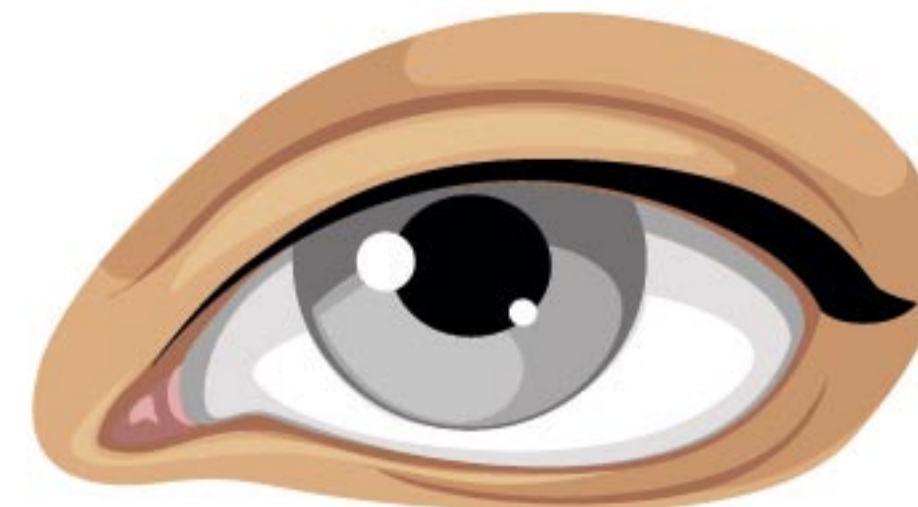
Oído

Gusto

Olfato

Tacto

Vista



Une cada profesión con el sentido que más se utiliza en cada una de ellas.

Vista

Oído

Gusto



Une cada cualidad con el sentido que la percibe.

Grave

Amarillo

Oído

Ácido

Agudo

Gusto

Amargo

Rugoso

Tacto

Suave

Azul

Vista

Rodea la respuesta correcta.

¿De qué  
sentido carece  
una persona  
ciega?

Oído

Tacto

Vista

Olfato

Gusto



Rodea la respuesta correcta.

¿Qué  
sentido utiliza una  
persona ciega para  
leer o  
caminar?

Tacto

Oído

Gusto

Vista

Olfato

