



LOS CONTINENTES



• Observa y escribe las diferencias de los personajes de la imagen:

• ¿A qué crees que se deban esas diferencias?

Descubriendo el supercontinente

Se cree que hace millones de años, los continentes estaban unidos formando una gran masa de tierra: un supercontinente llamado Pangea.



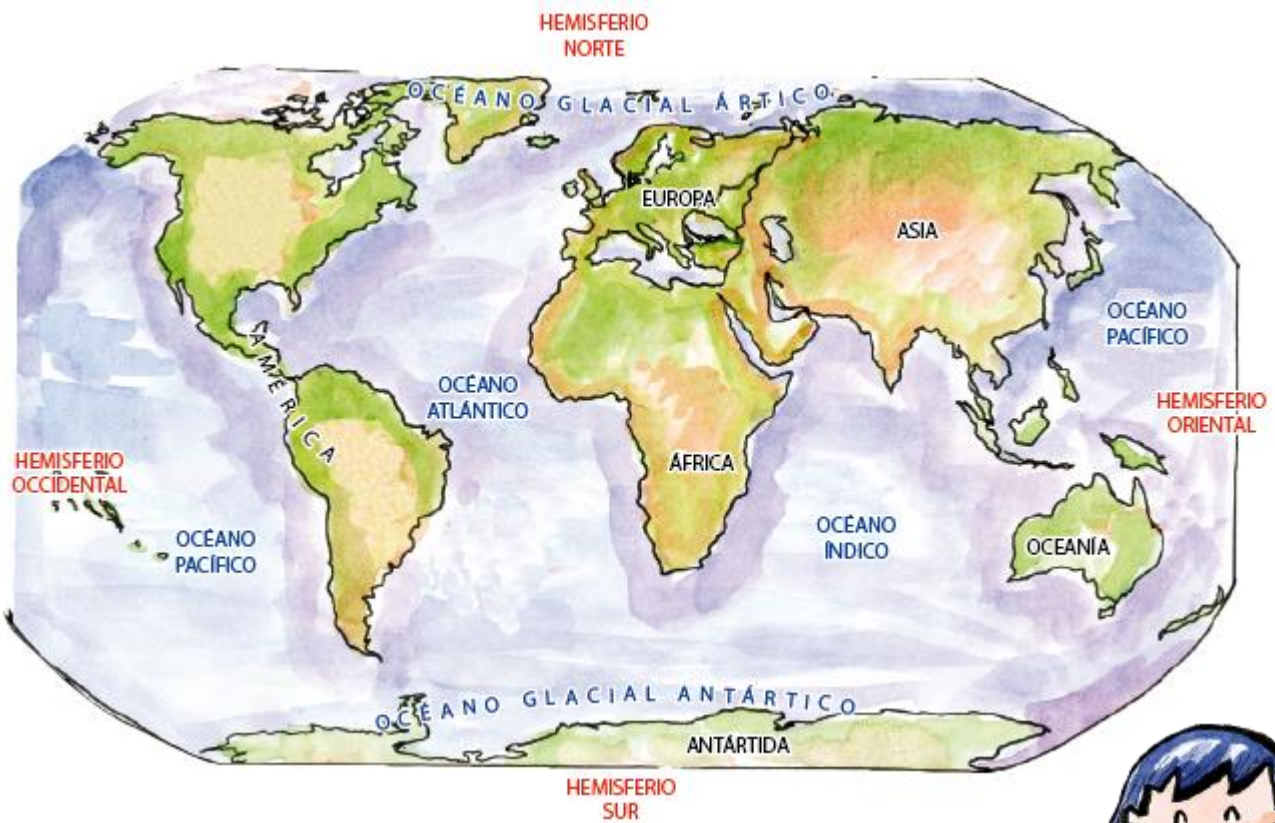
Muchos millones de años después, el continente se fraccionó y cada trozo fue moviéndose lentamente hasta encontrar su ubicación actual.



ACTUALMENTE

QUINTO GRADO

GEOGRAFÍA



ASIA

- Es considerado el continente más poblado del mundo.
- Allí encontramos países desarrollados como: China y Japón.



RELIEVE	ZONAS ALTAS	ZONAS BAJAS	CLIMA
- Muy variado, tiene: montañas muy altas y depresiones muy profundas.	- Montes Himalaya. - Everest (cumbre más alta de 8 846 m.s.n.m.)	- Mar Muerto (profundidad 395 m.s.n.m.)	- De frío a tropical lluvioso. - Tiene zonas desérticas.

¡Muy importante!

China es considerada como el país que dentro de pocos años y sería una de las grandes potencias mundiales.



EUROPA

- El territorio europeo se encuentra geográficamente unido a Asia y en gran parte rodeado por las aguas de mares y océanos.
- Hay muchas ciudades importantes entre ellas: París, Londres, Roma, Madrid y Moscú.
- Los países que pertenecen a la Unión Europea tienen una sola moneda que es el _____.

RELIEVE	RÍOS	CLIMA	POBLACIÓN
- Llano (norte)	- Cortos y de poco caudal.	- Frío	- Muy poblado.
- Montañoso (este)	- Importantes: Rhin, Danubio, Volga.	- Templado	- Mezcla de culturas.

Sabías que...

Europa es conocida como el viejo continente, que significa "lugar por donde se oculta el sol".

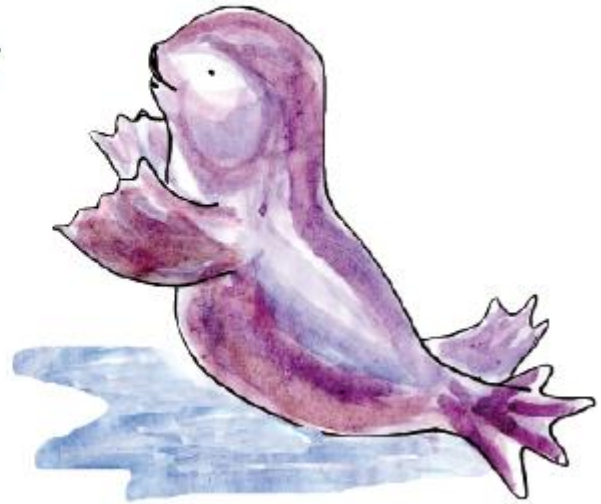
ANTÁRTIDA: "El continente helado"

- Continente recién descubierto.



RELIEVE	CLIMA	VEGETACIÓN	FAUNA
- Cubierto de hielo (2 000 m. de espesor).	- Uno de los más fríos.	- Escasa	Focas, pingüinos, gaviotas, ballenas azules, elefantes marinos, etc.





Sabías que...

...el Perú viene realizando expediciones al continente antártico desde 1989, año en que fue reconocido como miembro adherente del Tratado Antártico. Desde ese momento, nuestro país ha cumplido con construir una estación y realizar programas de investigación científica. La base peruana denominada "Machu Picchu", se encuentra en la isla del Rey Jorge. Está constituida por un módulo de vivienda, un taller de reparaciones, un módulo de laboratorios, una cocina-comedor y un helipuerto.

Fuente: Enciclopedia Estudiantil Santillana Geografía (TOMO 6)

Lectura

El interés mundial por la Antártida se despertó a mediados del siglo XX, al descubrirse que en su subsuelo escondía numerosos recursos petrolíferos y minerales. A partir de entonces, muchos países reclamaron su soberanía sobre este continente, argumentando razones de proximidad o circunstancias históricas.

En 1959 se planteó la necesidad de regular las actividades realizadas por los diferentes países en este continente, firmándose el 1º de diciembre de ese año el Tratado Antártico. En él se precisó lo siguiente:

La Antártida se utiliza exclusivamente para fines pacíficos. Se prohíbe toda medida de carácter militar, tal como el establecimiento de bases y fortificaciones militares; así como, los ensayos de toda clase de armas. "...toda explosión nuclear en la Antártida y la eliminación de desechos radioactivos en dicha región están prohibidas".

ÁFRICA: El continente más caliente

- Tiene las más altas temperaturas del planeta y muchos recursos minerales por explotar.

RELIEVE	RÍO	CLIMA
Desierto: Sahara el más grande del mundo.	Nilo, más importante.	Cálido y lluvioso (Zona Ecuatorial).
Oasis: Afloran aguas subterráneas.		Extremo cálido seco (Zona Desértica).
Montañas: Cordillera de Kilimanyaro, Monte Atlas.		

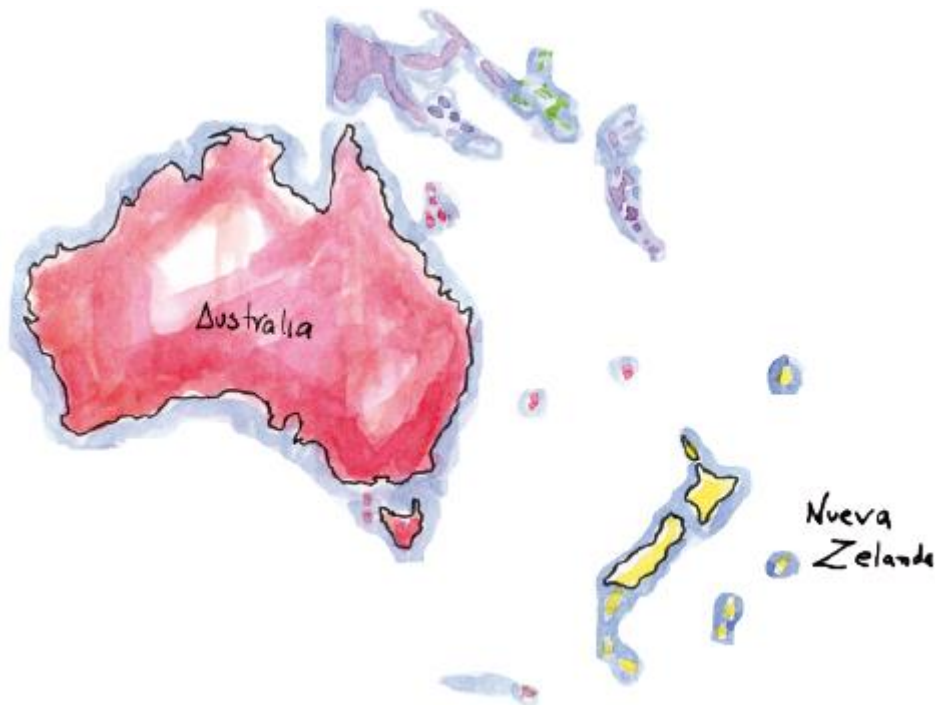
Sabías que...

África es el continente más pobre debido a las sequías y a la falta de inversión. Hay personas que viven con menos de un dólar diario.



OCEANÍA

- Es el continente más pequeño.
- Está formado por miles de islas.
- Australia y Nueva Zelanda son las más extensas y las más desarrolladas.
- Se observa la riqueza de Australia y Nueva Zelanda, y la pobreza extrema de las islas alejadas que sobreviven gracias al turismo.



En Australia podemos encontrar importantes ciudades como Camberra y Sidney.

Los animales más representativos de Australia son:

- El canguro
- El demonio de Tazmania
- El ornitorrinco
- El wombat

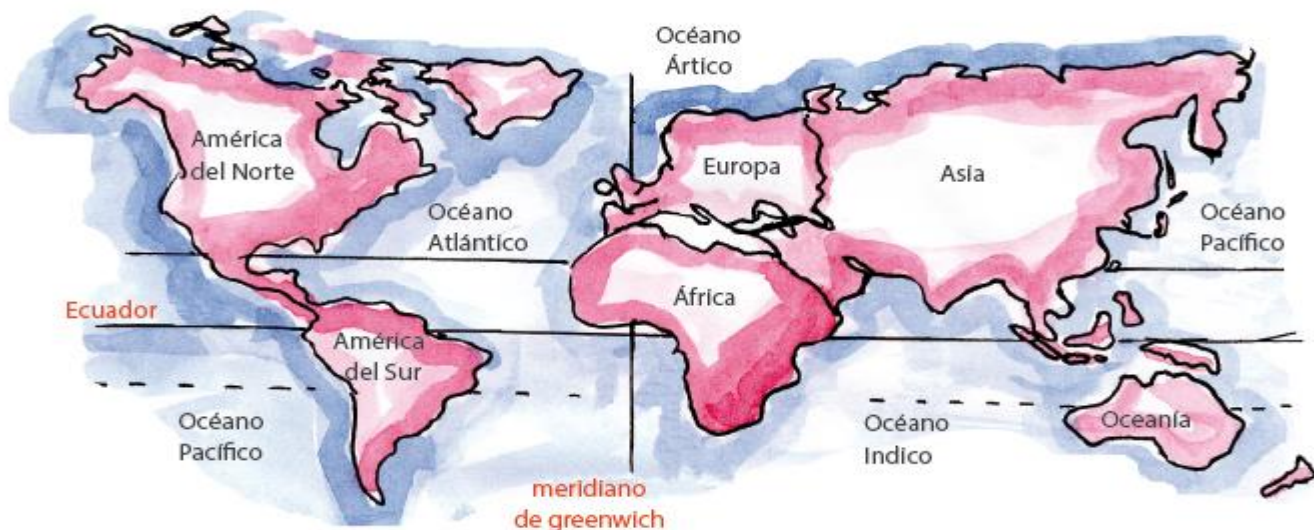
Sabías que...

Australia fue poblada por colonos europeos y norteamericanos a los cuales les dio la fiebre del oro.



RELIEVE	CLIMA	VEGETACIÓN	FAUNA
Mezcla de culturas	- Laderas de montañas	Más cálidos: Los cercanos al Ecuador. Zonas templadas: entre Ecuador y Canadá. Clima fríos: zonas cercanas al Ártico y en regiones de elevadas montañas.	
Mezcla de culturas	- Cordillera de los Andes (cadena de montañas)	Más cálidos: Más cercanos a las zonas del Ecuador. Zonas templadas: Argentina, Uruguay, Chile. Más fríos: Cercanos al polo y a las montañas andinas.	Amazonas (más importante)

1. En el siguiente mapa gráfica el continente que falta.



2. ¿Por qué no fue graficado este continente?

3. Completa los espacios en blanco:

- África presenta el _____ más grande del mundo llamado _____.

África tiene un río muy importante para sus actividades económicas llamado _____.

- _____ es el continente más pequeño formado por miles de _____ siendo las _____ más importantes:

- Uno de los ríos más importantes de América del Sur es el _____

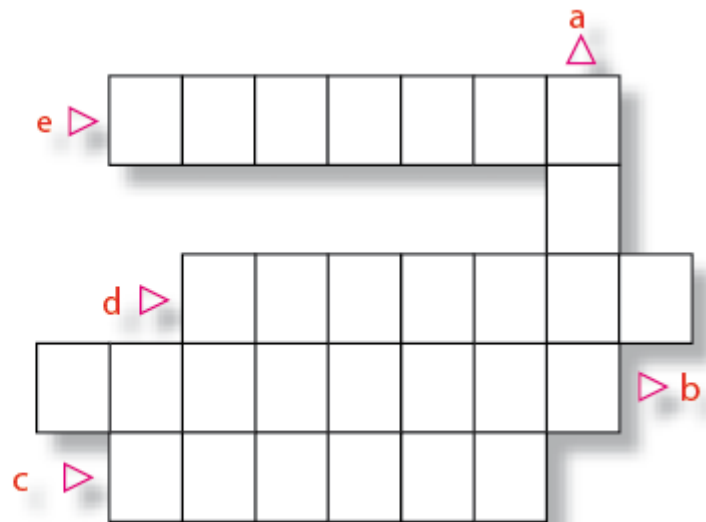


4. Dibuja un animal que podamos encontrar en el continente Africano y Oceanía.

ÁFRICA	OCEANÍA

5. Completa el Geograma:

- a. Considerado el continente más poblado.
- b. Continente recién descubierto.
- c. En _____ se encuentran los ríos Rhin, Danubio y volga.
- d. Continente más pequeño.
- e. Se encuentra la cordillera de los Andes.



Para la casa

Investiga:

1. ¿Por qué los continentes llevan esos nombres? (ver etimología)

- África : _____
- Oceanía : _____
- Europa : _____
- Antártida : _____
- Asia : _____

2. ¿Cuáles son los países llamados "Los Tigres del Oriente"? ¿Por qué?

3. ¿Cuáles son los países más pequeños y más grandes de cada continente?

		País más grande	País más pequeño
- África	▷	_____	_____
- Oceanía	▷	_____	_____
- Asia	▷	_____	_____
- Europa	▷	_____	_____

4. ¿Por qué el Krill es llamado el alimento del futuro?
